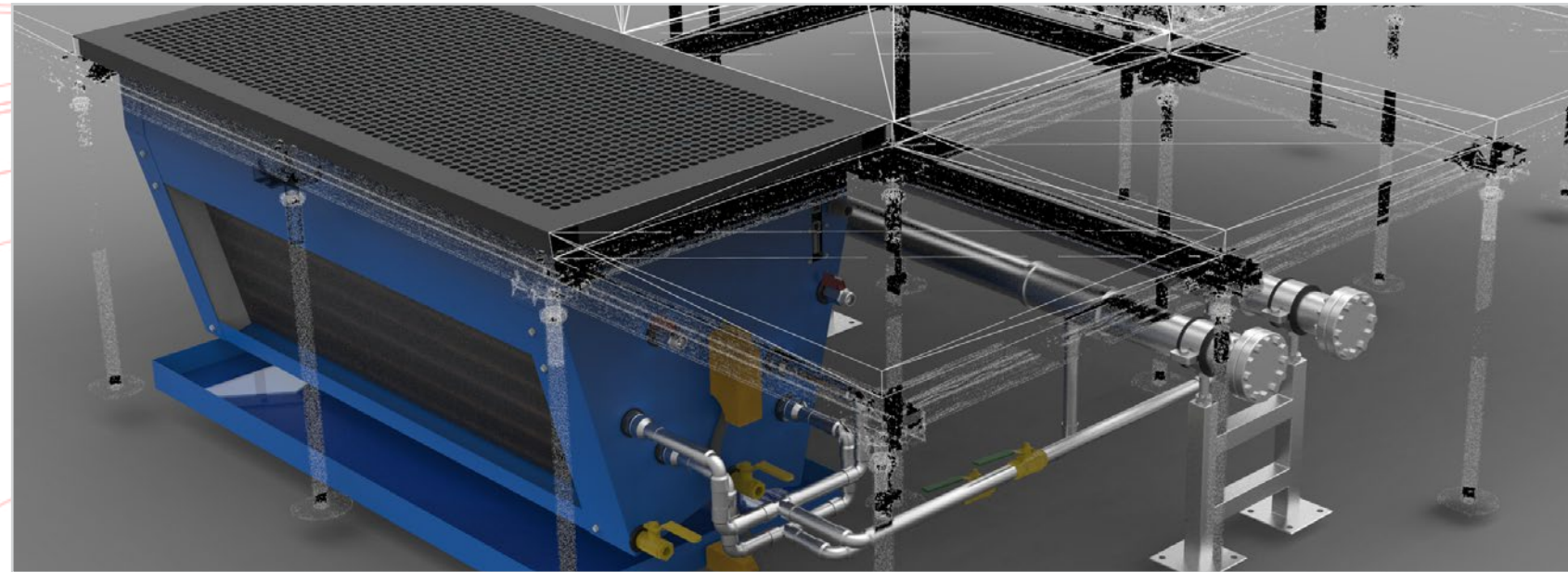
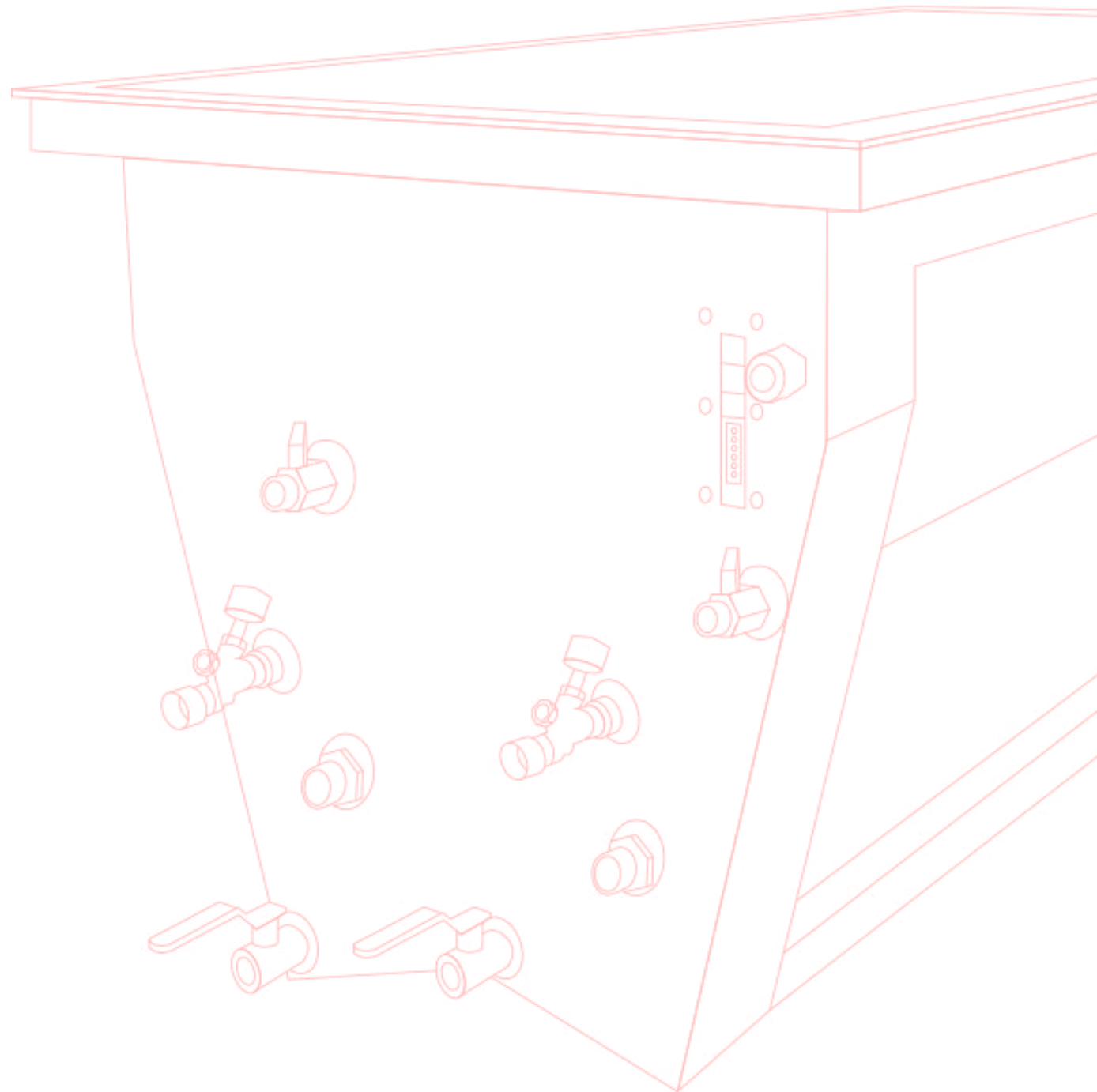




HydrLogic panel

PANEL DE SUELO TECNICO
CON REFRIGERACIÓN POR AGUA





Cada panel consta de dos intercambiadores de calor y cuatro ventiladores EC con una sección transversal libre del 44 % y se puede colocar con función de aspiración en el pasaje caliente y/o de presión en el pasaje frío.

Certificadas según la norma DIN EN 12825 para una carga de entre 3 y 5 kN.

Los paneles de suelo técnico tienen un recubrimiento de polvo conductor para evitar las cargas estáticas.

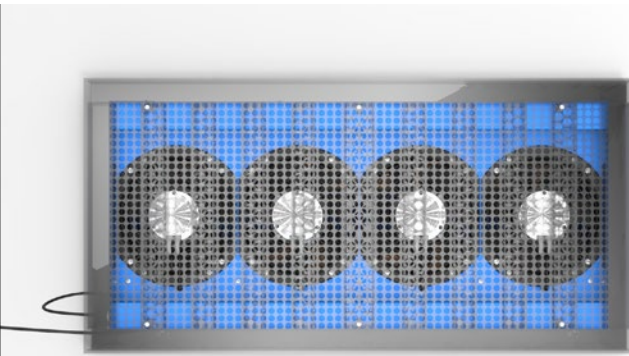
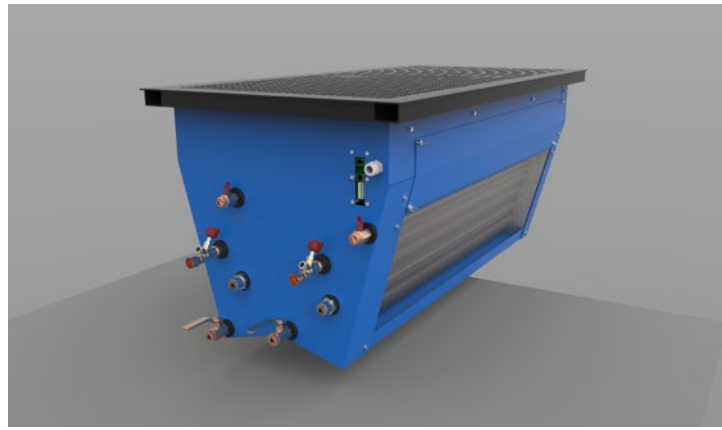
Los suelos ya existentes se pueden reequipar de forma rápida, sencilla y flexible.

En función del margen de la temperatura de impulsión en el lado del agua y del aire, es posible alcanzar potencias de hasta 50 kW. El panel también puede adquirirse como evaporador directo.

Los ventiladores reaccionan automáticamente ante los cambios de temperatura en los armarios de los servidores y reducen o aumentan el volumen de aire en función de los valores de temperatura previamente ajustados.

La regulación del panel se realiza de forma individual con la ayuda del control integrado.

El Hydrologic Panel puede equiparse con los mismos revestimientos que el resto de los suelos técnicos.



DATOS TÉCNICOS

Panel

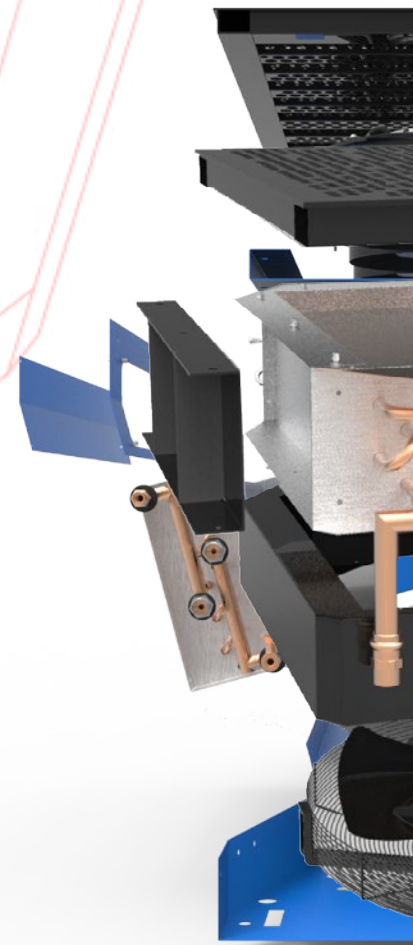
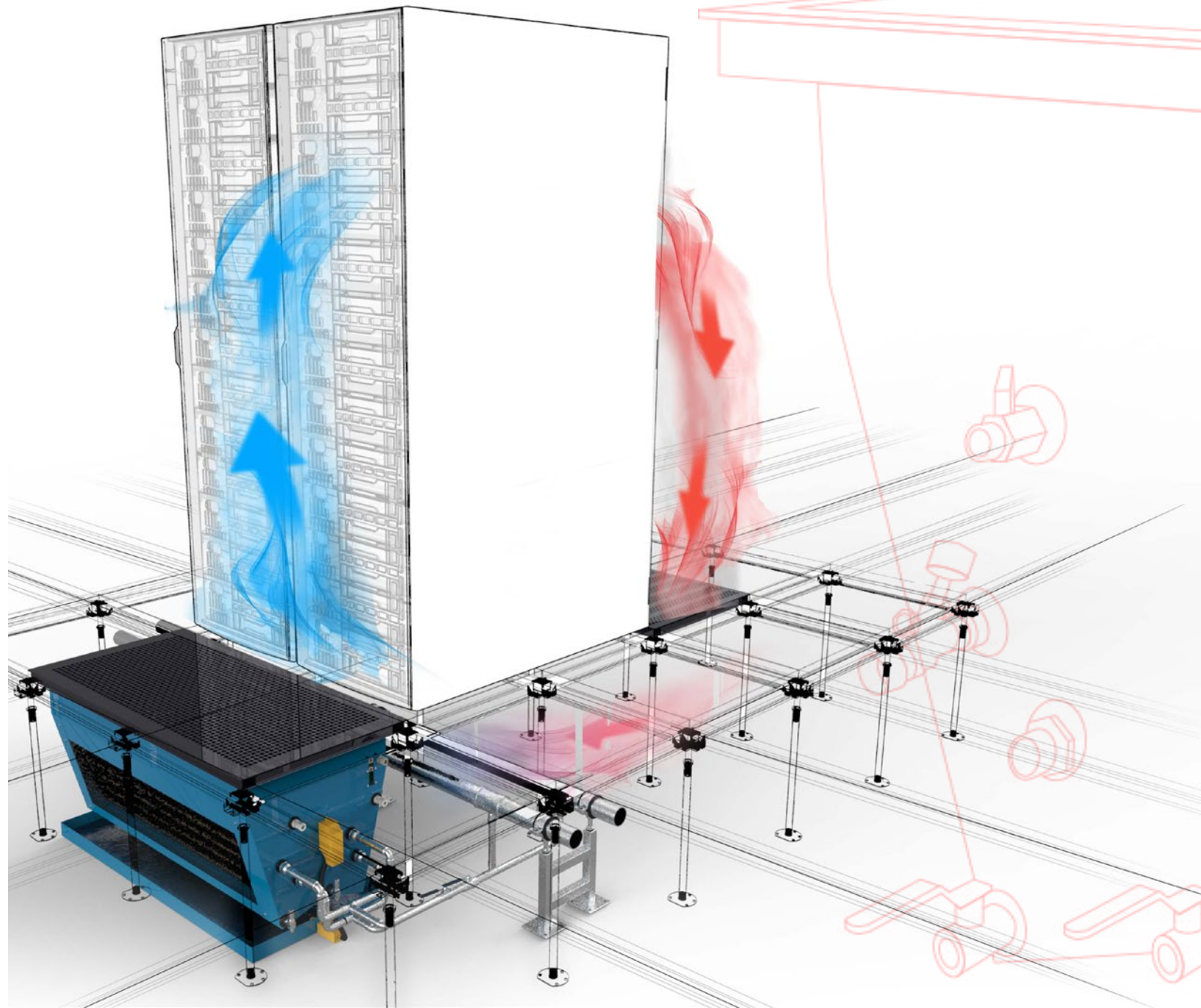
Dimensiones	600 x 1200 mm
Grosor del panel	535 mm, sin revestimiento
Lado superior	PVC, HPL, caucho
Lado inferior	4 ventiladores EC
Peso	80 kg
Material del panel	Acero con recubrimiento de polvo
Clase de material de construcción	A1
Sección transversal libre	44%
Resistencia a tierra	10^8 ohmios (en función del revestimiento)

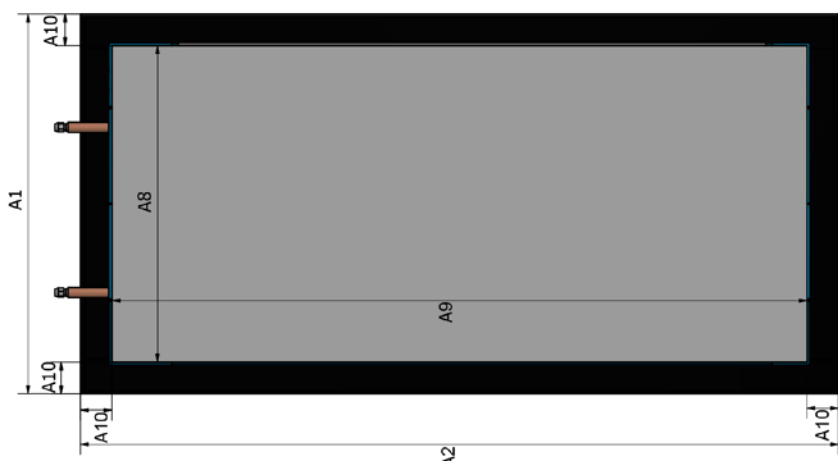
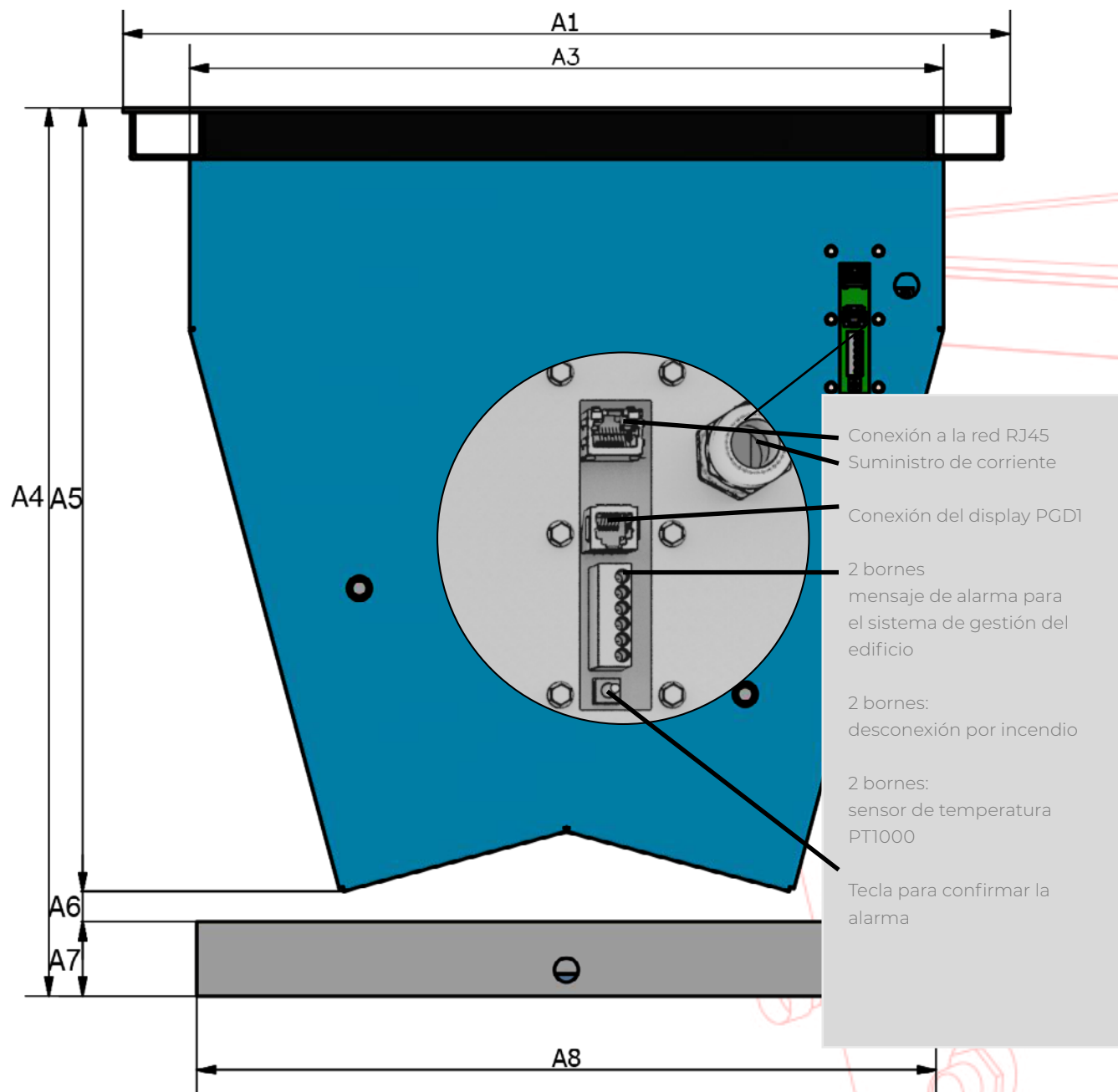
Valores de carga

Carga puntual	3 kN
Carga de rotura	> 6 kN
Alturas de instalación	600 - 2000 mm

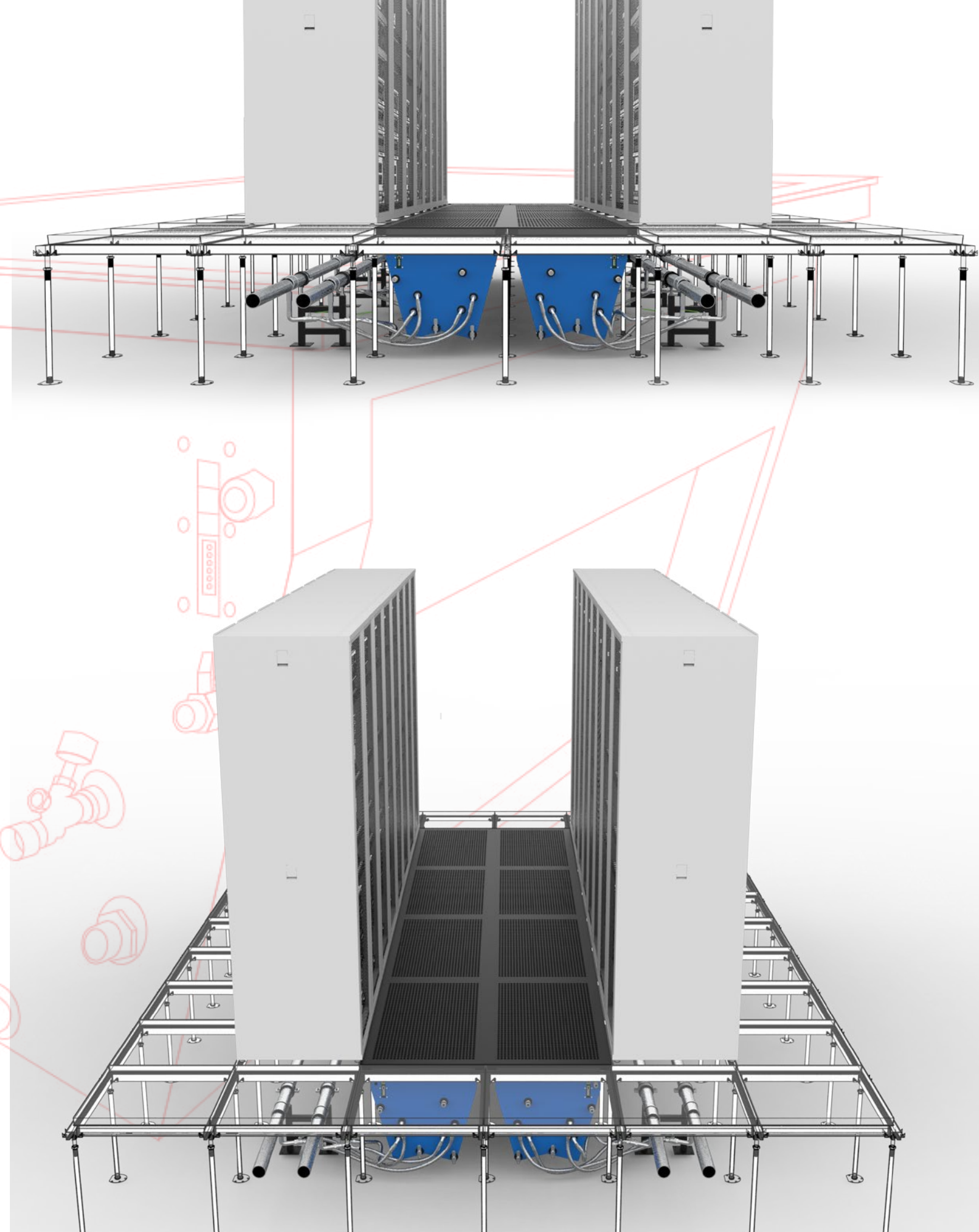
Potencia

Potencia frigorífica	40kW
Tensión	230 V
Consumo máx. de corriente	720 W
Margen agua de refrigeración	12°C / 18°C
Caudal de agua	5,5 m³/h
Temperatura del aire de entrada al servidor	21° - 30°C
Conexión de agua	1/2"
Presión de servicio máx. intercambiador de calor	16 bar
Pérdida de presión intercambiador de calor	1 bar max
Medio refrigerante	Mezcla de agua o glicol





A1	600 mm
A2	1200 mm
A3	510 mm
A4	600 mm
A5	530 mm
A6	20 mm
A7	50 mm
A8	500 mm
A9	1100 mm
A10	50 mm



Weiss Doppelbodensysteme GmbH
Im Winkel 4
74589 Satteldorf
+49 7951 317 92 - 00

Email: info@weiss-dbs.de
Web: www.weiss-dbs.de

